



BTS

SERVICES INFORMATIQUES AUX ORGANISATIONS (SIO)

OPTION SPÉCIALITÉ SOLUTIONS D'INFRASTRUCTURE,
SYSTÈMES ET RÉSEAUX (SISR)

FORMATION EN ALTERNANCE

Conditions d'accès

Accessible à tout titulaire
d'un Baccalauréat (Bac. général,
technologique ou professionnel)
ou certification de niveau 4.

Contact

Stéphane FARNAULT
Chargé de Relation Clients (Orléans)
02 38 22 33 88
s.farnault@formation-aftec.com

BTS

SERVICES INFORMATIQUES AUX ORGANISATIONS (SISR)

Éligible CPF



Prérequis Bac
ou certification niv. 4



Durée
2 ans



Formation
rémunérée



Réseau d'entreprises
partenaires



Campus
d'Orléans

TARIFICATION | **Dispositif apprentissage** : Tarification selon le niveau de prise en charge par certification et par branche précisé dans le référentiel publié par France Compétences | **Autres dispositifs** : Nous consulter.

OBJECTIFS PROFESSIONNELS VISÉS

Le technicien supérieur en informatique participe à l'évolution, l'installation (déploiement) et la maintenance du système d'information de l'organisation. Il peut intervenir en tant que collaborateur ou en tant que prestataire de service pour l'organisation. En fonction de sa spécialité il sera amené à intervenir sur l'infrastructure et les systèmes du SI ou sur les logiciels et applications métiers de celui-ci.

Dans ce contexte il exercera les activités suivantes :

- Installer, intégrer, et sécuriser les postes et/ou logiciels du SI
- Configurer et sécuriser les serveurs, les services et les équipements d'interconnexion
- Diagnostiquer et corriger les dysfonctionnements décrits par les utilisateurs
- Détecter, réagir et investiguer suite à un incident de sécurité
- Assurer la maintenance préventive et assurer le maintien de la qualité de service

- Réaliser des évolutions et des mises à jour
- Sécuriser les postes informatiques et les données

En fonction de la taille et de la structure de l'organisation, le technicien supérieur sera amené en respectant les normes, standards et les réglementations (ITIL, RGPD, ...) à :

- Participer à la gestion du patrimoine informatique (matériel / applicatif / données)
- Rédiger des documentations pour les utilisateurs
- Assister / former les utilisateurs
- Suivre les incidents et/ou demandes des utilisateurs
- Constituer des bases de connaissances

Du fait de la diversité des environnements à prendre en compte (humains, technologiques, organisationnels, économiques et juridiques), et des interactions permanentes (dans des conditions souvent marquées par des aléas et l'urgence), les contextes de travail exigent de la part du technicien supérieur :

- Une activité de veille informationnelle et technologique.
- Des qualités d'adaptation, relationnelles et comportementales

DESCRIPTIF DE LA FORMATION

+ CONTENU DE LA FORMATION

La formation est réalisée sur deux années à hauteur de 1350 h.

Blocs de compétences	Durée
Bloc 1 : Support et mise à disposition de services informatiques	170 h
Bloc 2 : Spécialisation	94 h
Bloc 3 : Commun	94 h
Spécialisation (SISR/SLAM)	170 h
Enseignements Généraux	
Bloc 4 : Culture générale et expression	152 h
Bloc 5 : Expression et communication en langue anglaise	152 h
Bloc 6 : Mathématiques pour l'informatique	120 h
Bloc 7 : Culture économique, juridique et managériale	230 h
Ateliers de professionnalisation	80 h
Enseignements facultatifs	76 h
Un accompagnement socio-professionnel éducatif et européen permet la réflexion et la mise en action autour des éléments relatifs au suivi et à l'orientation post-formation des apprenants.	12 h

+ OBJECTIFS PÉDAGOGIQUES

Support et mise à disposition de services informatiques

- Gérer le patrimoine informatique
- Répondre aux incidents et aux demandes d'assistance et d'évolution
- Développer la présence en ligne de l'organisation
- Travailler en mode projet
- Mettre à disposition des utilisateurs un service informatique
- Organiser son développement professionnel

Spécialité « Solutions d'infrastructure, systèmes et réseaux »

- Administration des systèmes et des réseaux
- Concevoir une solution d'infrastructure réseau
- Installer, tester et déployer une solution d'infrastructure réseau
- Exploiter, dépanner et superviser une solution d'infrastructure réseau

Cybersécurité des services informatiques

- Protéger les données à caractère personnel
- Préserver l'identité numérique de l'organisation

- Sécuriser les équipements et les usages des utilisateurs
- Garantir la disponibilité, l'intégrité et la confidentialité des services informatiques et des données de l'organisation face à des cyberattaques
- Assurer la cybersécurité d'une infrastructure réseau, d'un système, d'un service

Culture générale et expression

- Appréhender et réaliser un message écrit
- Respecter les contraintes de la langue écrite
- Synthétiser des informations
- Répondre de façon argumentée à une question posée en relation avec les documents proposés en lecture

Expression et communication en langue anglaise

- Compréhension de documents écrits
- Production et interaction écrites
- Compréhension de l'oral
- Production et interaction orales

Mathématiques pour l'informatique

- Comprendre et résoudre les problèmes mathématiques élémentaires auxquels une personne informaticienne est couramment confrontée (calcul binaire, masque de réseau, opérateurs logiques...)
- Comprendre et manipuler les objets mathématiques fréquemment utilisés en programmation, de manière à pouvoir exploiter informatiquement une solution mathématique préalablement construite
- Résoudre des problèmes numériques nécessitant la mise en œuvre d'algorithmes qu'il s'agit de construire, de mettre en forme et dont on comparera éventuellement les performances

Culture économique, juridique et managériale

- Analyser les situations auxquelles l'entreprise est confrontée
- Exploiter une base documentaire économique, juridique ou managériale
- Proposer des solutions argumentées, mobilisant des notions et les méthodologies adaptées
- Établir un diagnostic, préparant une prise de décision stratégique
- Exposer ses analyses et ses propositions de manière cohérente et argumentée

Bloc au choix

- Langue vivante 2 : Niveau B1 du CECRL pour les activités langagières suivantes :
- Mathématiques approfondies : Capacités à :
 - s'informer sur les outils mathématiques ;
 - chercher en utilisant les outils mathématiques ;
 - raisonner et argumenter à l'aide d'outils mathématiques ;
 - effectuer des calculs relevant des mathématiques approfondies avec une calculatrice et d'autres moyens informatiques ;
 - modéliser, interpréter et communiquer sur les résultats ainsi obtenus
- Parcours de certification complémentaire : Construire une démarche personnelle d'acquisition de compétences complémentaires.

+ MODALITÉS PÉDAGOGIQUES

La formation est organisée en présentiel selon un rythme d'alternance qui permet une montée en compétences progressive en s'appuyant au maximum sur le vécu de l'apprenant en entreprise. Un travail de l'équipe pédagogique est réalisé pour favoriser une approche transversale de certains concepts métiers (Bonnes pratiques dans le management du système d'information, Réglementation et sécurité informatique...).

Les apprenants sont accompagnés dans leur parcours de formation de manière collective et individuelle à travers différentes méthodes et outils pédagogiques.

Dans leurs domaines professionnels, le panel de matériel disponible permet aux apprenants de réaliser des maquettes au centre de formation en se basant sur les missions vécues en entreprise. Différents objectifs peuvent d'être fixés :

- Développer des compétences techniques pour l'entreprise et amener l'apprenant à être force de proposition en fonction de ce qu'il a pu apprendre
- Prendre de la hauteur, comprendre un besoin fonctionnel et habituer l'apprenant à s'adapter au nombreuses technologies existantes

+ MOYENS TECHNIQUES

Le centre de formation dispose de nombreux moyens communs à l'ensemble des sections (Poste informatiques, tableau blanc interactif, office 365, Centre de documentation et de ressources, ...)

La formation est équipée de deux laboratoires spécifiques et d'un réseau dédié pour les deux spécialités (SISR et SLAM). Chaque laboratoire contient du matériel et des logiciels inhérents à l'activité de technicien supérieur en informatique

- Matériel réseaux : Switch et routeurs (CISCO, 3COM, NORTEL, HP), bornes wifi, téléphones IP
- Système d'exploitation : Linux (distribution libre), Windows (Abonnement Microsoft Imagine)
- Système de virtualisation : Hyper-V
- Base de données : MYSQL, SQLSEVER (Abonnement Microsoft Imagine)
- Développement d'application : Suite Microsoft, WinDev et logiciels libres
- Plateforme virtualisée accessible sur site et à distance (liaison VPN)
- Plateforme de e-learning

+ TUTORAT PÉDAGOGIQUE

L'appui par un formateur est assuré tout au long du parcours pédagogique. Il porte sur le suivi des acquisitions en cours de formation et en situation de travail et prend la forme d'entretiens de tutorat ou de tutorat à distance. Il permet l'ajustement du parcours de formation.

Une démarche d'accompagnement personnalisée est réalisée dans le cadre des projets personnels encadrés des apprenants. Ce suivi permet à l'apprenant :

- De mieux percevoir les liens entre les concepts vus en formation et les activités en entreprise.
- D'obtenir les compétences communes nécessaires aux diplômes et de donner une coloration spécifique à ces compétences en fonction des missions menées

La mise en place d'une plateforme virtualisée accessible sur site et à distance, accompagnée d'une plateforme de e-learning permet à chaque apprenti d'aborder certains chapitres en fonction de ses besoins et de ceux de son entreprise d'accueil.

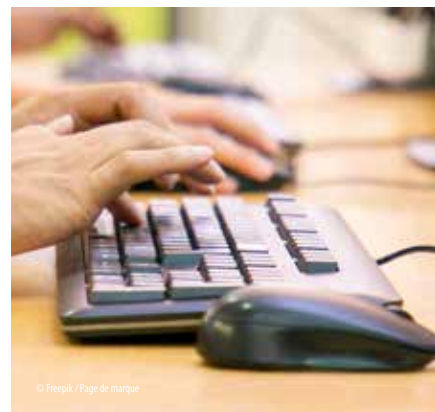
+ ÉVALUATION FINALE ET CERTIFICATION

La formation permet la délivrance d'un Brevet de Technicien Supérieur, diplôme de niveau 5 délivré par l'Education Nationale donnant droit à 120 ECTS (European Credits Transfer System).

La certification est organisée sous la forme suivante :

- Terminale pour les épreuves :
 - Écrites : Culture générale et expression, Expression et communication en langue anglaise, Culture économique, juridique et managériale, Cybersécurité des services informatiques (spécifique à l'option)
 - Orales : Langue vivante : anglais, Langue vivante II, Parcours de certification complémentaire
- En Contrôle en Cours de Formation :
 - Écrite : Mathématiques pour l'informatique (Situation1), Mathématiques approfondies
 - Orale: Mathématiques pour l'informatique (Situation2), Support et mise à disposition de services informatiques
 - Pratique : Conception et développement d'applications (spécifique à l'option)

Une certification en langue étrangère est organisée conformément à l'arrêté du 3 avril 2020.



© Fotopix / Page de marque

ORGANISATION DE LA FORMATION

+ POSITIONNEMENT EN ENTRÉE DE FORMATION

Un entretien conseil sera dans un premier temps mené par le Chargé de Relation Client. Celui-ci s'assure des pré requis nécessaires à l'entrée en formation.

Dans un second temps, selon les besoins, une étude plus approfondie sera effectuée par le coordonnateur de la formation.

+ DURÉE DE LA FORMATION

- Formation sur 2 ans **Durée** : 1350 heures
- Intégration en 2ème année possible sous couvert des pré requis. **Durée** : 675 heures.

+ POINTS FORTS

- Un parcours d'accompagnement à la détermination du projet d'orientation est proposé au candidat en amont de son entrée en formation ainsi qu'une aide à la recherche d'entreprises permettant la signature d'un contrat en alternance. (Accompagnement méthodologique, espaces ressources, mise en relation avec les entreprises partenaires)
- Dans le cadre de la formation l'équipe a mis en place une plateforme réseaux virtualisée accessible sur site ou à distance permettant de mettre en pratique différents concepts vus en formation et/ou en entreprise. Celle-ci est complétée par une plateforme de e-learning contenant des éléments de la formation professionnelle.
- La sécurité informatique étant une problématique majeure du secteur d'activité, l'équipe de formation, a mis en place, en plus des enseignements prévus, des modules de sensibilisation à la cybersécurité et a obtenu le label CyberEdu pour la formation
- Une équipe pédagogique expérimentée et des formateurs experts dans leurs domaines

- Un accompagnement personnalisé en formation et des contacts réguliers avec les entreprises

- Des outils numériques professionnels dernière génération

- Etablissement habilité par l'éducation nationale à organiser les épreuves en Contrôle en Cours de Formation

- Un référent handicap accompagne l'apprenant tout au long de son parcours de formation, notamment pour l'aménagement de la formation et des modalités de certification.

+ EMPLOYABILITÉ ET POURSUITE D'ÉTUDES

Le titulaire du BTS Services Informatique aux Organisations (SIO) spécialité SISR peut prétendre à un emploi dans les domaines suivants :

Nomenclature CIGREF des métiers du système d'information :

- 4.1. Technicien d'exploitation
- 4.2. Technicien poste de travail.
- 4.3. Technicien réseaux-télécoms
- 4.4. Administrateur d'outils / de systèmes / de réseaux –télécoms


Codes Métiers ROME :

- I1401** : Maintenance informatique et bureautique
- M18510** : Production et exploitation de systèmes d'information
- M1801** : Administration de systèmes d'information

Pour ceux qui souhaiteraient poursuivre leurs études et développer leurs compétences, une poursuite d'étude est envisageable (Licence professionnelle, école d'ingénieur, titre RNCP, ...)



DEVENIR ALTERNANT.E EN 5 ÉTAPES AVEC AFTEC FORMATION

- 01 PRÉINSCRIPTION**
Remplir le formulaire de préinscription sur formation-aftec.com, rubrique Alternance/devenir alternant. 
- 02 TEMPS D'INFORMATION**
Participer à un temps d'information bimensuel dans notre établissement ou en distanciel ;
Vous recevrez des informations sur :
 - Le contrat d'apprentissage et de professionnalisation.
 - La formation choisie, le contenu, les finalités professionnelles, les activités à réaliser en entreprise, les débouchés et poursuites d'études.
 - Télécharger un dossier de candidature.
- 03 INSCRIPTION**
Retourner le dossier de candidature, puis prendre rendez-vous avec un **Chargé de Relation Clients**.
- 04 ENTRETIEN CONSEIL**
Vous recevrez des informations et conseils sur :
 - La recherche d'entreprises
 - La rédaction de votre CV et la lettre de motivation
 - L'entretien de recrutement
 - Votre projet professionnel
 - Des réponses à toutes vos questions...
- 05 RECHERCHE ET SIGNATURE D'UN CONTRAT**
Proposer votre candidature (CV + lettre de motivation) aux entreprises afin de signer un contrat d'alternance.
 - Communiquer avec le Chargé de Relation Clients sur l'avancée de vos recherches.
 - Faire valider par le Chargé de Relation Clients les activités proposées par l'entreprise qui recrute.
 - Signer le contrat d'alternance avec l'aide du Chargé de Relation Clients.

EN SAVOIR + SUR
www.formation-aftec.com



CAMPUS D'ORLÉANS

22 av. des Droits de l'Homme
45000 Orléans
02 38 22 13 00
info@formation-aftec.com

CAMPUS DE TOURS

244 rue Giraudeau
37000 Tours
02 47 36 20 50
info@formation-aftec.com



'aftec
ormation